



GAT MONTHLY MEMBERSHIP PROGRESS REPORT

Results as of: 12/31/2022

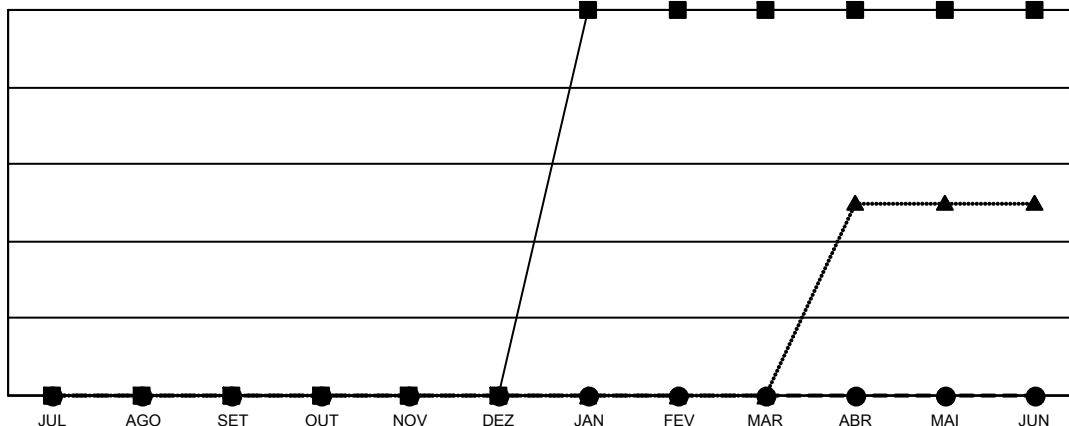
Multiple District 115

LOCATION: PORTUGAL

| Clubes | | | |
|---------------------------|--------------------|--------------|----------------|
| RESULTADOS PARA 2022-2023 | | | |
| TRIMESTRE | Nº DE NOVOS CLUBES | NOVOS CLUBES | CLUBES BAIXADO |
| JUL/AGO/SET | 0 | 0 | 2 |
| OUT/NOV/DEZ | 0 | 0 | 2 |
| JAN/FEV/MAR | 2 | 0 | 0 |
| ABR/MAI/JUN | 0 | 0 | 0 |

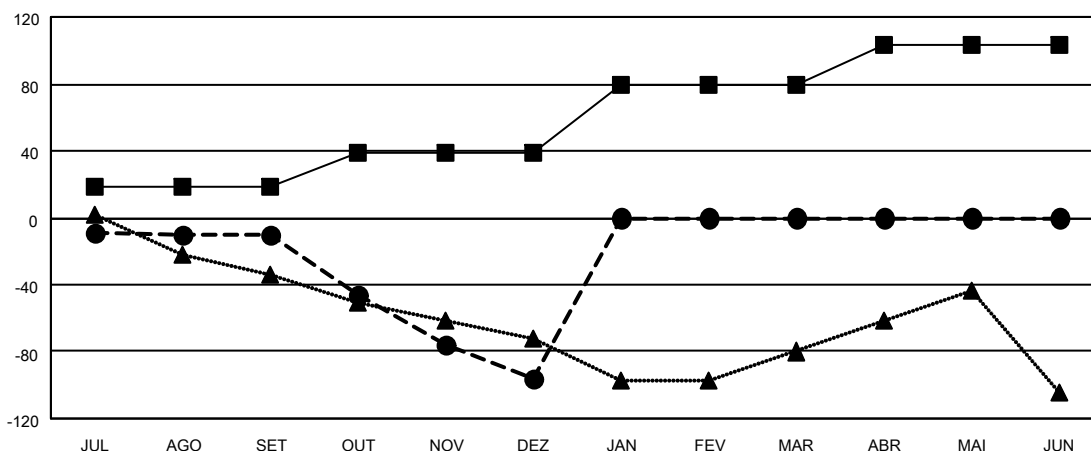
| Sócios | | | |
|---------------------------|---|-------------------------------|---|
| RESULTADOS PARA 2022-2023 | | | |
| TRIMESTRE | META DE CRESCIMENTO LÍQUIDO DE ASSOCIADOS | CRESCIMENTO REAL DE ASSOCIADO | BAIXA REAL DE ASSOCIADOS (incluindo transferências) |
| JUL/AGO/SET | 19 | 40 | 31 |
| OUT/NOV/DEZ | 20 | 20 | 104 |
| JAN/FEV/MAR | 40 | 0 | 0 |
| ABR/MAI/JUN | 24 | 0 | 0 |

CUMULATIVO DO NÚMERO REAL E METAS DE NOVOS CLUBES



-■- METAS DO ANO VIGENTE PARA NOVOS CLUBES
 -●- NÚMERO REAL DE NOVOS CLUBES DO ANO VIGENTE
 -▲- NÚMERO REAL DE NOVOS CLUBES DO ANO PASSADO

CUMULATIVO DO NÚMERO REAL E METAS DE SÓCIOS



-■- META DE CRESCIMENTO LÍQUIDO DE ASSOCIADOS
 -●- CRESCIMENTO REAL DE ASSOCIADO
 -▲- QUADRO ASSOCIATIVO REAL DO ANO PASSADO

| | |
|------------------------|------------|
| CLUBES BAIXADOS: 4 | |
| <u>SÓCIOS BAIXADOS</u> | |
| FALECIDO | 14 |
| CLUBES CANCELADOS | 20 |
| OUTRO | 101 |
| TOTAL | 135 |

20 CLUBS OF 92 ADICIONADO 1 OU MAIS NOVOS SÓCIOS

[CLIQUE AQUI PARA OS DADOS CUMULATIVOS DO QUADRO ASSOCIATIVO](#)

| DISTRIBUIÇÃO POR SEXO | |
|---|----------------|
| MASCULINO | 1,294 (55.47%) |
| FEMININO | 1,038 (44.49%) |
| NON BINARY | 0 (0.00%) |
| PREFER NOT TO ANSWER | 1 (0.04%) |
| TOTAL DE ASSOCIADOS EM UNIDADES FAMILIARES | 710 |
| ASSOCIADOS FAMILIARES PAGANDO A METADE DAS QUOTAS | 371 |